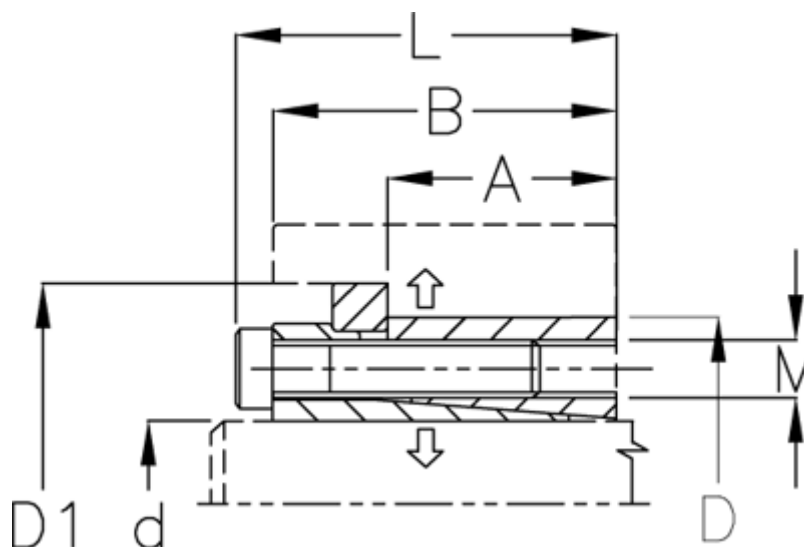


Varenummer: 434500035

Beskrivelse: Rota-fix spændeelement E 35x60

Note: Længere byggeform og derved lavere fladetryk. Overfører middelstore momenter. Selvcentreret. Ingen aksial forskydning af nav ved montage.

Mål



| | | | |
|------------------|------|--|--------------------|
| A mm | = 31 | P N/mm ² fladetryk på aksel/nav | = 70 |
| B mm | = 42 | RA | = R?? 3.2 µm |
| D1 mm | = 66 | TL | = Aksel h8, Nav H8 |
| d H8 mm | = 35 | T Nm drejningsmoment | = 750 |
| D mm | = 60 | Ts Nm boltetilspændingsmoment | = 17 |
| F kN aksialkraft | = 43 | | |
| L mm | = 48 | | |
| M mm | = M6 | | |